

# Zoom sur le RPE

## LE RELAIS PETITE ENFANCE C'EST QUOI ?

Il s'agit d'un service gratuit ouvert aux assistants maternels, parents, futurs parents, enfants de 0 à 6 ans, candidats à l'agrément et garde à domicile résidants sur les communes de La Crèche, Azay-Le-Brûlé, Cherveux, François, Romans et Sainte-Néomaye.

Le Relais Petite Enfance :

- Informe les familles sur l'ensemble de l'offre d'accueil du territoire.
- Délivre une information générale de niveau 1 sur les droits et obligations employeurs/employés.
- Oriente vers des instances spécifiques en matière de droit du travail.
- Offre un lieu d'information, de rencontre et d'échange pour les professionnels.
- Encourage et accompagne les parcours de formation des professionnels.
- Encourage le développement du métier d'assistant maternel.
- Organise des ateliers d'éveil à destination des enfants de 0 à 6 ans accompagnés des professionnels et/ou parents.

## NOUS CONTACTER

Par téléphone : Du lundi au vendredi entre 9h-12h30 et 13h30-16h.  
C'est le répondeur ? Nous sommes certainement en atelier ou en réunion, alors n'hésitez pas, laissez nous un message et nous vous rappellerons !

Accueil individuel : uniquement sur rendez-vous.

Contact : Nelly FAUCHER, responsable du RPE et Amandine JOURDANNEAU, animatrice du RPE  
06 11 02 75 73 - rpe@ville-lacrecche.fr  
Suivez-nous sur  Relais Petite Enfance La Crèche



N° 69

Mai  
Juin  
Juillet  
2024

# Le journal du RELAIS PETITE ENFANCE

## ÉDITO

Avec l'arrivée du printemps, vos animatrices redoublent d'énergie et d'idées ! Entre l'action parentalité, les vingt ans du RPE et les ateliers à l'extérieur qui vont permettre de profiter du beau temps qui arrive, il y a du choix.

Il est temps de passer au vif du sujet et de vous laisser le soin de découvrir les beaux événements auxquels vous allez pouvoir participer lors de ces trois prochains mois.

Vite, vite, tournez la page pour découvrir ce beau programme !

Belle lecture à tous.

Nelly et Amandine

## SOMMAIRE

ÉDITO

L'INFO DU RPE

PROGRAMME DES  
ATELIERS

ET EN JUILLET

ZOOM SUR LE RPE

Mairie de La Crèche  
Service Relais Petite Enfance  
97 avenue de Paris 79260 La Crèche  
[www.ville-lacrecche.fr](http://www.ville-lacrecche.fr)





# L'info du RPE

## PLACE DES FAMILLES - LES RENDEZ-VOUS DE LA PARENTALITE

(C'est aussi pour les professionnels de la petite enfance !)

C'est désormais un rendez-vous annuel. L'action parentalité, intitulée Place des familles - les rendez-vous de la parentalité, débutera samedi 27 avril et se clôturera samedi 1er juin.

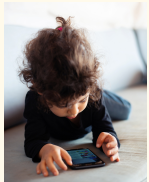
Zoom sur les actions portées par le Relais Petite Enfance de La Crèche :

### Découverte de "La Spirale", de la compagnie La Part Belle

Il s'agit d'une animation artistique mêlant l'exploration libre, sensorielle et ludique. (Voir Flyer)

### Formation et sensibilisation à la bonne utilisation des écrans

(Sous forme d'ateliers)



**Mardi 28 mai  
de 19h à 21h**

**Grande salle de la Maison des associations Séverine,  
(route de Champcornu 79260 La Crèche)**



Ouvert aux professionnels de l'enfance et de la petite enfance.  
Inscription obligatoire auprès du service périscolaire de La Crèche : [aps-periscolaire@ville-lacrecche.fr](mailto:aps-periscolaire@ville-lacrecche.fr), 06 28 92 45 43

### Ateliers d'exploration ludique

Pour les assistants maternels du Haut Val de Sèvre  
Au programme : parcours de motricité, découvertes sensorielles, jeux de construction...etc.



**Mercredi 29 mai et jeudi 30 mai  
De 9h30 à 11h30**

**Au gymnase de Sainte-Néomaye  
(7 rue des Olympiades 79260 Sainte-Néomaye)**

Inscription obligatoire auprès du relais petite enfance de La Crèche à partir du 29 avril.

Une plaquette d'information répertoriant l'ensemble des actions proposées sur le territoire sera bientôt diffusée.



# Zoom sur le RPE

## LES LIEUX D'ANIMATIONS

### LA CRÈCHE

Salle communale derrière La Poste ou  
Salle de la Résidence du Bourdet

### AZAY-LE-BRÛLÉ

Salle du conseil de la Mairie d'Azay-  
Le-Brûlé

### CHERVEUX

Salle de motricité de l'école maternelle

### FRANÇOIS

Le Breuil, salle des associations

### SAINTE-NÉOMAYE

Maison de la petite enfance, salle  
attenant à la micro-crèche

Animation de 9h30 à 11h30

Les départs et les arrivées  
peuvent être échelonnés.



Afin de permettre un accueil de qualité, les accueils collectifs fonctionnent sur inscription, pour 12 enfants maximum.

Il est possible de s'inscrire auprès des animatrices du relais par SMS, mail ou appel téléphonique.

Inscription ouverte au plus tôt la semaine qui précède le temps d'animation.



# ET EN JUILLET



Lundi 1 à Sainte-Néomaye  
Mardi 2 à Azay-Le-Brûlé



**Jeux d'eau**  
Prévoir une tenue de rechange

Jeudi 4 à La Crèche "Ribambelle"



**Atelier partagé avec Ribambelle**  
Voir la partie info du RPE

Vendredi 5 à La Crèche  
"Hélianthe"



**"LE RELAIS A VINGT ANS!"**  
10h-12h

Voir l'article ci-dessous

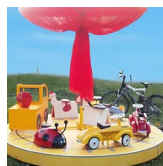
## LE RELAIS PETITE ENFANCE FETE SES 20 ANS

Et oui, déjà, cette année le RPE à 20 ans ! À cette occasion, vos animatrices vous réservent plusieurs surprises tout au long de l'année : soirée pros, portes ouvertes et pour commencer ... une matinée festive !

Venez nous rejoindre :

**PIN-PON** VILLA  
**RAYMOND...**

**Vendredi 5 juillet**  
De 10h à 12h



**A la salle de l'Hélianthe, (21 route de Mougou, La Crèche)**

*Inscription obligatoire auprès du relais petite enfance à partir du 3 juin.*

Au programme de la matinée : différents espaces de jeux libres, collation, balade à histoires et manège à histoires ! Avec la participation de la librairie « Les mots volants » et de la compagnie Nourse.

Et, parce que le RPE n'existerait pas sans le métier d'assistant maternel, nous souhaitons réaliser avec vous, une exposition photos sur votre métier, votre quotidien. Pour cela nous vous proposons deux soirées de préparation :

**- Mercredi 15 mai**

**- Mercredi 12 juin**

**De 20h à 21h30, à l'Annexe de La Mairie (97 avenue de Paris, La Crèche).**

Cette exposition sera affichée la journée du 5 juillet et également à l'occasion des portes-ouvertes du RPE en fin d'année. Les assistantes maternelles intéressées pour participer à la création de l'exposition peuvent dès à présent en informer le relais petite enfance.



# L'info du RPE

## ATELIER PARTAGÉ RIBAMBELLE - RPE

Dans la continuité des ateliers partagés entre les deux structures, le multi-accueil Ribambelle propose d'accueillir le Relais Petite Enfance :



**Jeudi 4 juillet**  
**A partir de 10h**  
**Dans le jardin du multi-accueil**



Profitons du début de l'été pour jouer dans le jardin et partager un pique-nique avec les enfants et les professionnelles de la structure.

Chaque assistante maternelle présente aura la responsabilité d'apporter le pique-nique des enfants dont elle a la charge ainsi que son propre repas.

*Places limitées. Inscriptions obligatoires auprès des animatrices du RPE à partir du lundi 27 juin.*



## SÉANCE BÉBÉS CIRQUE



Compte tenu du succès de la première séance bébés cirque, le relais propose un second atelier en partenariat avec l'association Cirque En Scène.

Rendez-vous :

**Mardi 25 juin, de 9h50 à 11h**

Au sein des locaux de l'association :  
**30 chemin des coteaux de Ribray,**  
**79000 Niort**

Une tenue souple est nécessaire. Pendant la séance les enfants seront pieds nus.

Les places sont limitées.  
Inscription obligatoire auprès du RPE à partir du lundi 17 juin.

## CET ÉTÉ

Les ateliers prendront fin le vendredi 5 juillet.

Le relais petite enfance sera fermé du :

**Samedi 3 août au lundi 19 août.**

En dehors de cette période, une permanence administrative sera assurée par les animatrices.



*Reprise des ateliers le mardi 3 septembre.*



# PROGRAMME DES ATELIERS



## MAI

Jeudi 2 à François	←→	"Des ardoises blanches, noires et magiques"
Vendredi 3 à La Crèche "Tom Pouce"	←→	<b>Action parentalité SPIRALE</b> Voir Flyer

Lundi 6 à La Crèche "Tom Pouce"	←→	<b>Action parentalité SPIRALE</b> Voir Flyer
Lundi 6 à Sainte-Néomaye	←→	<b>Éveil musical</b> Avec Caroline Tomasi 9h45-10h30
Mardi 7 à La Crèche "Tom Pouce"	←→	<b>Action parentalité SPECTACLE SPIRALE</b> Voir Flyer

Lundi 13 à La Crèche "Tom Pouce"	←→	"Construisons"
Mardi 14 à Cherveux	←→	Détente sensorielle 10h-11h30
Mercredi 15 à Sainte-Néomaye	←→	
Jeudi 16 à François	←→	"Construisons"

Mardi 21 à Sainte-Néomaye	←→	<b>Sortie en forêt</b> RDV à 10h, parking de la salle du RPE
Jeudi 23 à La Crèche "Bourdet"	←→	<b>Médiathèque</b> Avec Fanny Souchard À partir de 10h
Vendredi 24 à François	←→	<b>Sortie au parc</b> 10h-11h30

Lundi 27 à La Crèche "Tom Pouce"	←→	"Des ardoises blanches, noires et magiques !"
Mardi 28 à Cherveux	←→	
Mercredi 29 à Sainte-Néomaye	←→	<b>Action parentalité MOTRICITÉ</b> Voir la partie info du RPE
Jeudi 30 à Sainte-Néomaye	←→	
Vendredi 31 à Azay-Le-Brûlé	←→	"Des ardoises blanches, noires et magiques !"

## JUIN

Lundi 3 à Sainte-Néomaye	←→	"A vous d'apporter ce que vous souhaitez"
Mardi 4 à Azay-Le-Brûlé	←→	
Jeudi 6 à La Crèche "Tom Pouce"	←→	<b>Éveil musical</b> Avec Caroline Tomasi 10h-10h45

Lundi 10 à La Crèche "Bourdet"	←→	Motricité
Mardi 11 à Cherveux		
Mercredi 12 à Sainte-Néomaye		
Jeudi 13 à François		

Lundi 17 à Azay-Le-Brûlé	←→	"Ces tubes font un carton"
Mardi 18 à Sainte-Néomaye		
Jeudi 20 à La Crèche "Tom Pouce"		
Vendredi 21 à François	←→	<b>Atelier Baby Yoga</b> Avec Séverine Borges, L'Ombrelle
Deux séances : 9h30-10h15 ou 10h30-11h15		

Mardi 25 à Niort	←→	<b>Atelier cirque</b> 9h50-11h Voir la partie info du RPE
Jeudi 27 à François	←→	"À la découverte de la culture créole"
Vendredi 28 à Azay-Le-Brûlé		