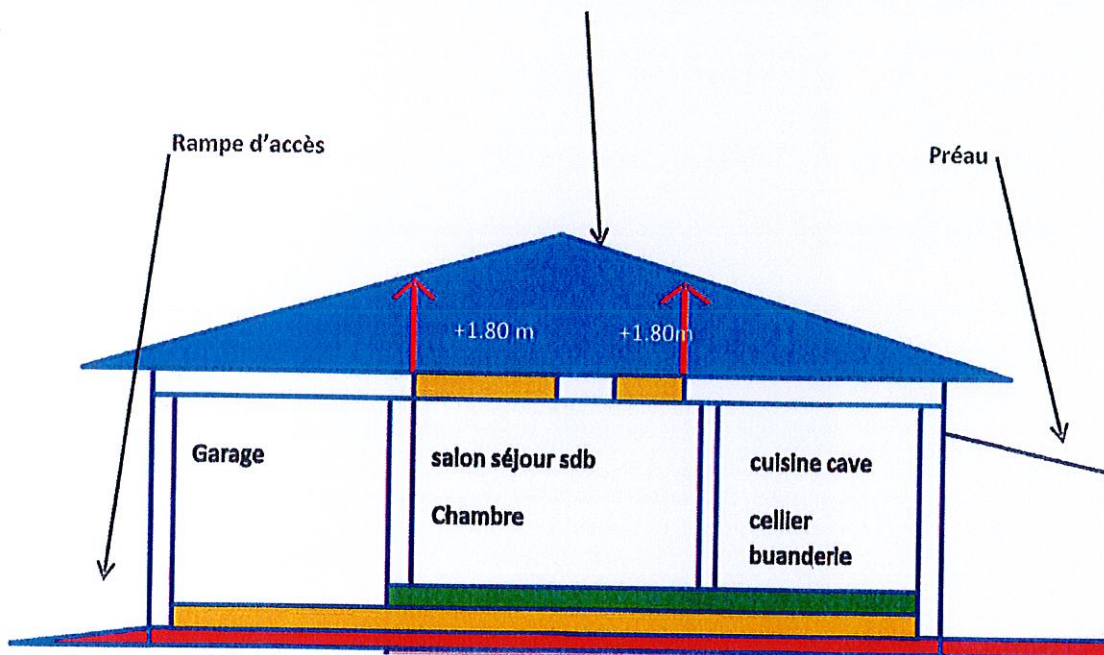


Les différentes surfaces des autorisations d'urbanisme

Comble non aménageable (encombrement charpente et/ ou ne supportant pas de charge desservi par une simple trappe de visite)



 Surface de plancher taxable

 Emprise au sol pour déterminer la formalité

 Surface de plancher pour déterminer la formalité et le recours à l'architecte

Comble non aménageable (encombrement charpente et/ ou ne supportant pas de charge, desservi par une simple trappe de visite)

