

AUGÉ. AVON
AZAY-LE-BRÛLÉ
BOUGON. CERVEUX
EXIREUIL. FRANÇOIS
LA CRÊCHE. NANTEUIL
PAMPROUX. ROMANS
SAINT-MAIXENT-L'ÉCOLE
SAINT-MARTIN-DE-SAINT-MAIXENT
SAINTE-EANNE
SAINTE-NÉOMAYE
SAIVRES. SALLES
SOUDAN. SOUVIGNÉ

La dynamique Territoriale

ENGAGÉE POUR LA TRANSITION ÉCOLOGIQUE ET LA SOLIDARITÉ

**DU 4 AU 9
JUILLET**
p 10-11

FESTIVAL
ITINÉRANT DES
ARTS DE LA PAROLE
EN HAUT VAL DE SÈVRE (79)



Puits d'Enfer

p. 6 ► UN SITE NATUREL
À PRÉSERVER



Budget 2023

p. 8-9 ► ENVIRONNEMENT ET
QUALITÉ DES SERVICES.



Trail

p. 12 ► IMMERSION NATURE



Retrouvez les infos sur
www.cc-hautvaldesevre.fr



Abonnez-vous à
notre lettre d'information bimensuelle



Avec ou sans
STOP PUB

Vous ne recevez pas
ce magazine dans votre boîte aux lettres?
Contactez la Communauté de Communes



Suivez-vous
Communauté de Communes Haut Val de Sèvre



Toute l'actu des communes
(sorties, animations, commerces,
bons plans, alertes, services,...)
est sur l'application mobile
INTRAMUROS
> Téléchargeable gratuitement



PAGES

3

Édito

4

En bref

5

Retour sur

6



Vos actus

- Le Puits d'Enfer
- Participation citoyenne
- Énergie verte
- Réseau stop violences 79

8



Budget

- Le budget 2023

10



Culture
Tourisme

- Festival Traverse!

12



Tourisme

- Extension du label station de trail
- Terra Aventura
- Nouvelle Carte touristique 2023

13



À venir

- Marchés de producteurs
- Semaine bleue
- La Fabric à Declik

14

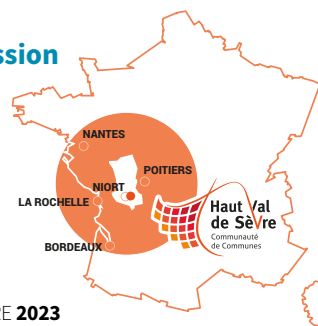


Infos
Pratiques

15



Libre
expression



La dynamique Territoriale

JUIN-DÉCEMBRE 2023

n° 18

MAGAZINE
COMMUNAUTAIRE
D'INFORMATION

Communauté de Communes Haut Val de Sèvre

7 boulevard de la Trouillette CS 90022
79400 Saint-Maixent l'École
05 49 76 29 58 - contact@cc-hvs.fr
www.cc-hautvaldesevre.fr

Facebook : Communauté de Communes Haut Val de Sèvre

Magazine édité par la Communauté de Communes Haut Val de Sèvre

Directeur de la publication : Daniel JOLLIT

Rédaction : Services communautaires — Conception : Service communication

Maquette et graphisme : Zimages — Photos : Karol photographie
service communication — Crédit illustration : Shutterstock - Freepik

Dépôt légal : juin 2023 — N° ISSN : 2418-2362 — Tirage 14500 exemplaires

Impression : Imprimerie Bouchet Prim'Atlantic

Ce journal est imprimé sur papier offset blanc PEFC par un imprimeur labellisé
Imprim'vert et certifié PeFC.

Distribution : Médiapost

Dépôt : Communauté de Communes, mairies du Haut Val de Sèvre et en téléchargement sur notre site.

Contact : Service communication – Céline d'Araujo - Tél. 05 49 76 60 75

Courriel : communication@cc-hvs.fr

Prochaine parution : décembre 2023





En février dernier, vos élus communautaires ont voté les budgets pour l'année 2023. Notre souhait a été de ne pas augmenter la fiscalité des ménages tout en poursuivant la mise en œuvre des axes retenus dans le projet de territoire.

Parmi nos priorités figure la préservation de l'environnement :

- Actions en faveur de la préservation de la ressource en eau,
- Modernisation et remplacement des canalisations du réseau d'eau potable,
- Installation de panneaux photovoltaïques sur les stations d'épuration,
- Mise en valeur et préservation du site naturel du Puits d'Enfer,
- Organisation des 24 heures de la Nature,
- Soutien aux marchés de producteurs,
- Un été à bicyclette avec les médiathèques et des circuits de trails pour profiter de notre beau territoire... en sont quelques exemples.

Par ailleurs, nous avons bien sûr à cœur de maintenir des services de qualité, de soutenir les projets jeunes, de mettre à l'honneur nos seniors lors de la semaine bleue, d'être aux côtés et d'accompagner les victimes de violences conjugales.

Ces priorités sont aussi les vôtres, la participation citoyenne est donc un axe important : rapprochez-vous du conseil de développement si vous souhaitez vous investir pour votre territoire !

Le festival Traverse ! est toujours à l'honneur. Pendant 6 jours, le service culture, les communes et l'ensemble des partenaires vous proposent une 25^{ème} édition en itinérance sur le Haut Val de Sèvre afin que la convivialité se décline partout où le festival sera accueilli.

Cet été encore, nos services ont prévu de faire vivre le territoire. Accueils de loisirs, foyers et centre ados, centre aquatique, médiathèques, restent ouverts et proposent des animations pour le plaisir de tous.

Daniel JOLLIT

Président de la Communauté de Communes Haut Val de Sèvre
Maire de Romans

Réseau
stop violence 79
p. 7

Marchés de producteurs, semaine bleue et Fabrik à Déclik
À venir
p. 13

Vacances d'été
en Haut Val de Sèvre
p. 12



ASSAINISSEMENT

Un camion hydrocureur acheté d'occasion vient compléter la flotte de véhicules de la régie assainissement.



Ce type de camion sert à déboucher, curer et entretenir les réseaux d'assainissement.

Cet équipement incontournable pour assurer un meilleur service sera utilisé sur les 200 kms de réseau d'assainissement collectif ainsi que pour les 80 postes de relèvement et 14 stations d'épuration du Haut Val de Sèvre.

Investissement total 79000 € TTC

Régie assainissement

Tél. 05 49 06 07 50

email : assainissement@cc-hvs.fr



DONNE DU SOUFFLE À TON PROJET

Un projet perso ou entre copains ?

c'est le moment de te lancer ! Si tu as entre 11 et 25 ans, la Communauté de Communes peut t'accompagner techniquement et financièrement.

Les projets peuvent relever de tous les domaines culturel, social, solidaire, environnement, sportif... ou tout autre sujet utile pour la collectivité.

Si tu es intéressé(e), contacte Estellina Mercier responsable de la Transition démocratique et participation citoyenne

Tél. 05 49 76 75 92

email : e.mercier@cc-hvs.fr

FAITES UNE DEMANDE !

AIDE AU PERMIS DE CONDUIRE

POUR LES HABITANTS DU HAUT VAL DE SEVRE
Tous conditions de ressources

PERMIS B
PERMIS AM

Haut Val de Sèvre
CIBS

www.cc-hautvaldesevres.fr

PERMIS DE CONDUIRE

UNE AIDE FINANCIÈRE

Dans le cadre de sa politique de transition écologique et de mise en œuvre de mobilités alternatives, la Communauté de Communes propose une aide financière aux habitants pour les permis B ou AM (cyclomoteur/voiturette).

L'enveloppe budgétaire pour 2023 est de 10 000 €.

Cette aide de 600 € pour le permis B et de 100 € pour le permis AM est soumise aux conditions de ressources.

Pour en savoir plus

rendez-vous sur notre site web rubrique mobilité ou contactez le 05 49 76 79 44.

INTRAMUROS

L'APPLICATION MOBILE UTILE

Mise en place depuis 2021, l'application téléchargeable gratuitement sur les smartphones est pour de plus en plus d'habitants du Haut Val de Sèvre, un moyen simple d'être informé sur ce qui se passe sur sa commune et aux alentours.

Agendas des sorties, menus de la cantine, actualités diverses, alertes, c'est vous qui choisissez en paramétrant simplement l'application selon vos centres d'intérêt.

Téléchargement gratuit

INTRAMUROS

L'APPLICATION MOBILE UTILE

Mise en place depuis 2021, l'application téléchargeable gratuitement sur les smartphones est pour de plus en plus d'habitants du Haut Val de Sèvre, un moyen simple d'être informé sur ce qui se passe sur sa commune et aux alentours.

Agendas des sorties, menus de la cantine, actualités diverses, alertes, c'est vous qui choisissez en paramétrant simplement l'application selon vos centres d'intérêt.

JOB DATING

28 janvier,

La Communauté de Communes Haut Val de Sèvre et le Comité de Bassin d'Emploi du Niortais Haut Val de Sèvre, organisaient la 6^e édition du Job Dating Haut Val de Sèvre à La Crèche. Les 36 entreprises présentes ont proposé 165 offres d'emploi aux 172 visiteurs.



CENTRE AQUATIQUE

1 et 3 mars,

Aqua Severa fête son premier anniversaire avec un après-midi d'animation et une soirée Severa Fitness. De la bonne humeur partagée.



GRANDE LESSIVE®

Du 23 mars au 1^{er} avril,

Le Haut Val de Sèvre a fait sa Grande Lessive® pour la deuxième année consécutive. Avec près de 1 000 participants, cette manifestation internationale couplée avec des ateliers de création et des spectacles de rue a su fédérer les habitants et les communes.



AGRICULTURE DURABLE

15 avril,

À la foire exposition de Saint-Maixent-l'École, le président de la Communauté de Communes a remis le 1^{er} prix de la race génisse parthenaise à l'Earl La Mardière de Saivres. Un élevage familial local de haute qualité.



BIODIVERSITÉ

21 et 22 avril,

Temps fort du projet intercommunal Inven'Terre, les 24 heures de la Nature s'invitent au Puits d'Enfer à Exireuil.





LE PUIITS D'ENFER

UN SITE REMARQUABLE À PRÉSERVER



En avril dernier, la Communauté de Communes a réalisé quelques travaux de remise en état et installé de nouveaux tables et bancs. Elle a également déposé, auprès du département des Deux-Sèvres, un dossier pour obtenir **la labellisation en Espace Naturel Sensible de catégorie 2***.

Les Espaces naturels sensibles (ENS) sont au cœur de nombreux enjeux : agricole, touristique, géodiversité et biodiversité, préservation de la ressource en eau, éducation à l'environnement.

Ces enjeux ont été intégrés dans LE SCHÉMA DÉPARTEMENTAL DES ESPACES NATURELS SENSIBLES 2022-2032.

En tant que propriétaire et gestionnaire du site, la Communauté de Communes pourra prétendre à

50 % d'aides
départementales

notamment sur le montant des travaux de restauration, d'équipement léger d'accueil du public, d'aménagement répondant aux besoins d'accessibilité.

**Catégorie 2 pour les ENS remarquables, d'intérêt départemental*

PARTICIPATION CITOYENNE

REJOIGNEZ LE CONSEIL DE DÉVELOPPEMENT

Le Conseil de développement réunit des citoyens et des citoyennes qui s'intéressent aux projets du territoire porté par la Communauté de Communes Haut Val de Sèvre et à la vie publique. Il peut débattre et éclairer les élus communautaires dans leurs prises de décisions.

Vous habitez en Haut Val-de-Sèvre, vous vous intéressez à la vie locale, vous avez des idées et disposez de deux heures par mois pour discuter et apporter votre point de vue.

► **Rejoignez le conseil de développement.**

- Tél. 05 49 76 75 92
- devlocal@cc-hvs.fr
- www.cc-hautvaldesevre.fr





ÉNERGIE VERTE

LES STATIONS D'ÉPURATION PASSENT AU PHOTOVOLTAÏQUE

Dans le cadre de son Plan Climat Air Énergie Territoriale, la Communauté de Communes investit dans le solaire pour ces trois principales stations d'épuration.

OBJECTIF :
réduire les émissions de CO²
et la facture énergétique.



Au total les **577 panneaux installés** permettront une réduction de plusieurs tonnes de CO² par an et une diminution de la facture d'électricité de 15 à 30 %.

La régie assainissement a été accompagnée par le Centre Régional des Énergies Renouvelables (CRER) pour l'étude préalable, le suivi du chantier mais aussi pour le suivi d'exploitation.

Les travaux d'un montant de 230000 €HT bénéficieront de 60000 € d'aide du Fonds Européen de Développement Régional.

RÉGIE ASSAINISSEMENT
Tél. 05 49 06 07 50

Vous pouvez suivre sur le site internet de la Communauté de Communes la production en temps réel ainsi que la quantité de CO² évitée.

DES PROFESSIONNELS ENGAGÉS À VOS CÔTÉS

Le réseau STOP Violences 79, co-animé par la délégation aux droits des femmes et à l'égalité F/H de la préfecture et le conseil départemental, offre un accompagnement pluridisciplinaire et permet d'orienter les personnes victimes de violences vers les dispositifs les plus adaptés et d'améliorer l'accès au droit, à la sécurité, la santé, aux soins et à l'emploi.

Le réseau est composé des acteurs institutionnels, de santé, justice, forces de l'ordre, collectivités, structures associatives,...

Le Centre Intercommunal d'Action Sociale Haut Val de Sèvre est membre de ce réseau et s'engage à travers des actions de prévention et de sensibilisation.



EN PARLER ET ALERTE

Si vous êtes victime, témoin ou proche, retrouvez les numéros nationaux d'urgence ainsi que les dispositifs de prise en charge des victimes de violences conjugales et intrafamiliales.

CENTRE INTERCOMMUNAL D'ACTION SOCIALE HAUT VAL DE SÈVRE

- Ante 1 rue Denfert Rochereau 79400 Saint-Maixent-l'École
- 05 49 76 79 44
- accueil@cias-hvs.fr

Prise en charge des victimes de violences conjugales

ARRÊTONS VIOLENCES

Centre d'urgence :

- 112 : Numéro européen de l'urgence
- 119 : Signalement par SMS
- 117 : Signalement pour les enfants en danger
- www.service-public.fr : Site sur www.service-public.fr
- 116 00 : Signalement en ligne 24/24 - 7j/7
- 116 00 : Accès gratuit, anonyme
- 117 : Pour les hébergés
- 116 00 : Signalement experts de la ligne nationale d'écoute, gratuite et anonyme
- 116 00 : Signalement auprès des pharmacies
- 116 00 : Être possible et signaler des violences auprès des pharmacies, des officines, devant le lieu avec les forces de l'ordre.

Pour les points d'urgence :

Réseaux STOP Violences 79 (Niort, Gâtine, Sud et Niortois)

- CSDF des Deux-Sèvres : 05 49 27 21 43 (24h/24h)
- Équipe Territoriale de Prévention des Deux-Sèvres
- Service victimes 79 : 05 49 25 04 04
- Association Prévention à l'Écoute Départementale du territoire des Deux-Sèvres
- Planning familial 79 : 05 49 24 95 00 (04 40 24 24 22)
- Équipe Territoriale de Prévention des Deux-Sèvres
- SDAF des Deux-Sèvres : 05 49 04 74 40
- Association Prévention à l'Écoute Départementale du territoire des Deux-Sèvres, Accueil de jour à Niort
- Service victimes Niortois : 05 49 04 41 00 (05 71 06 70 40)
- Association Prévention à l'Écoute Départementale du territoire des Deux-Sèvres, Accueil de jour à Niort
- Permanence du territoire : Site de soutien direct
- 05 49 04 41 00
- 05 49 04 41 00

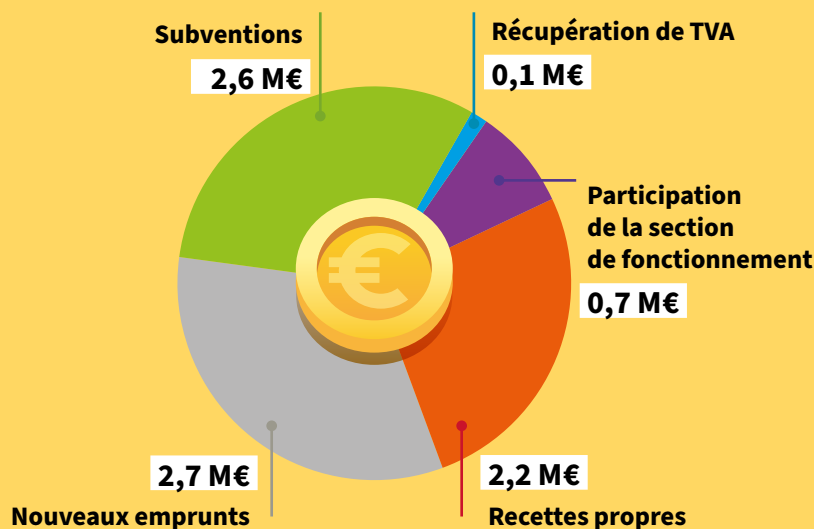


UN BUDGET EN FAVEUR DE L'ÉCARTÉ ET DES HABITANTS

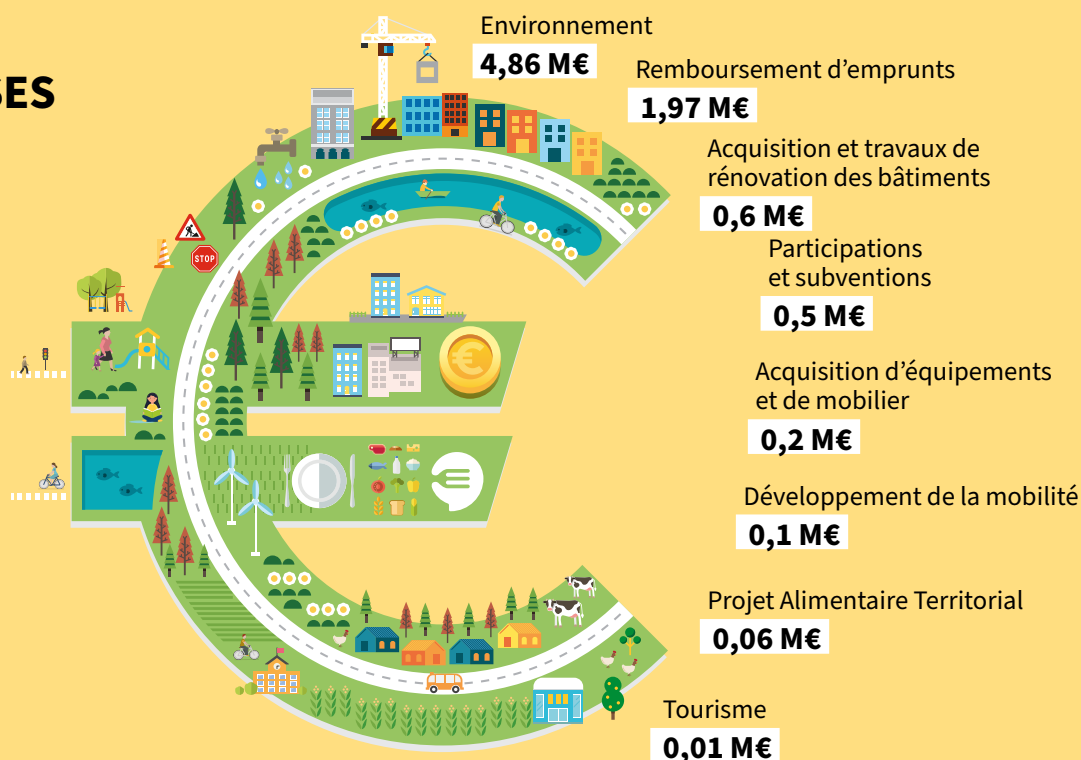


SECTION D'INVESTISSEMENT : **8,3 M€**

RÉPARTITION DES RECETTES



RÉPARTITION DES DÉPENSES

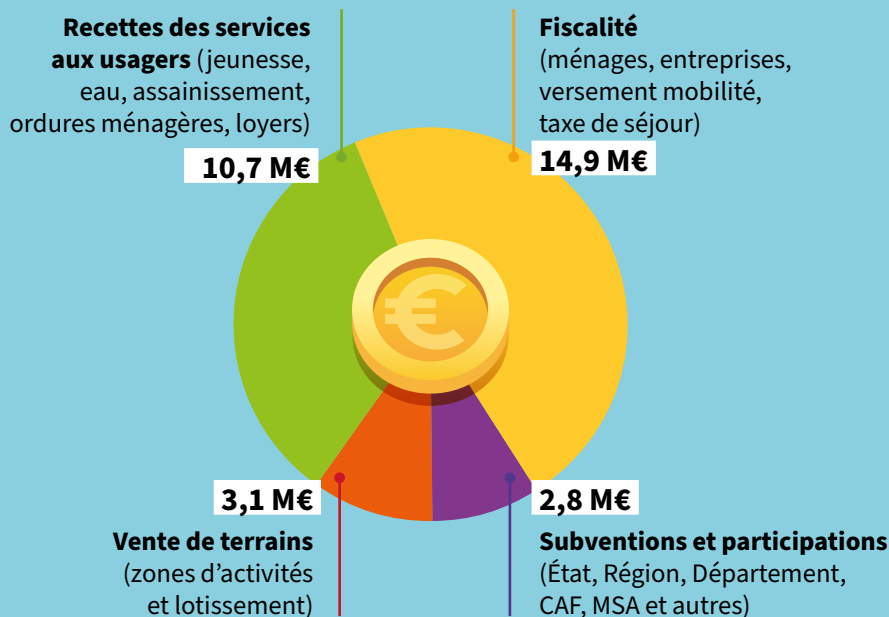


ENVIRONNEMENT



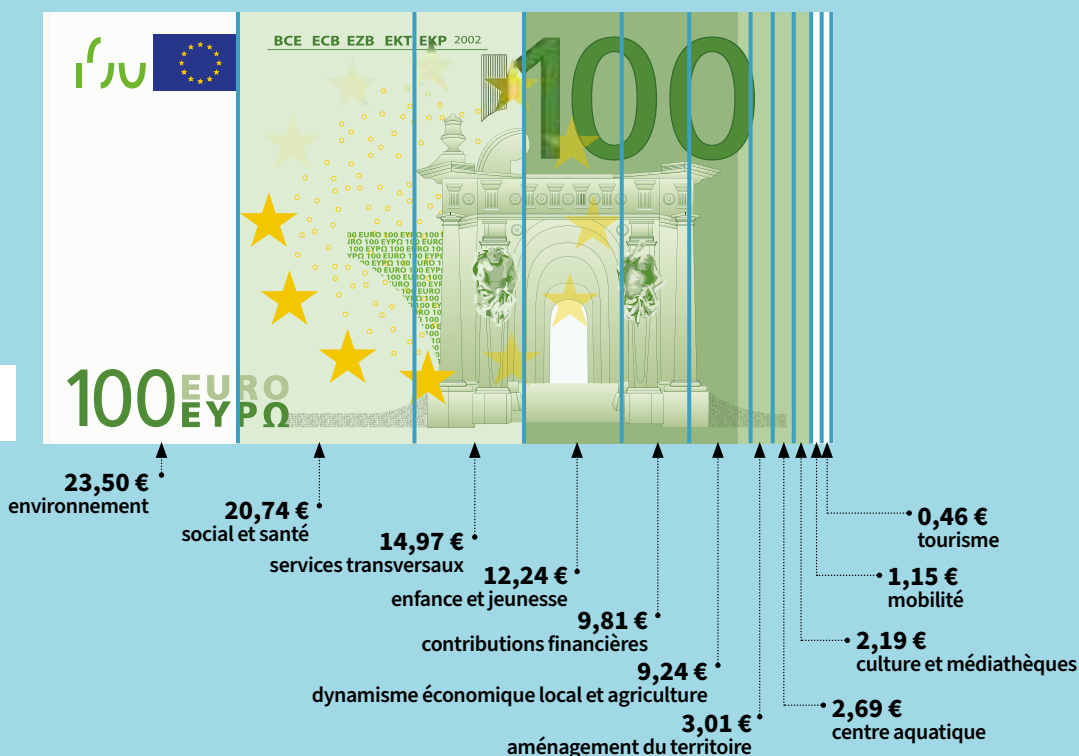
SECTION DE FONCTIONNEMENT : 31,5 M€

RÉPARTITION DES RECETTES



RÉPARTITION DES DÉPENSES

Ce que finance 100 € de dépenses publiques





FESTIVAL TRAVERSE!



DU 4 AU 9 JUILLET LES ARTS DE LA PAROLE SONT DE RETOUR EN HAUT VAL DE SÈVRE

En 1999 naissait Contes en Chemins, un festival itinérant des arts de la parole. Ancré dans le paysage culturel du Haut Val de Sèvre, sa renommée a dépassé ses frontières.

Devenu *Traverse!* pour sa 20^{ème} édition, le festival a poursuivi son développement dans le respect du projet initial, à savoir-faire vivre un projet culturel de territoire en valorisant son patrimoine, ses paysages et en impliquant ses habitants. Si la Communauté de Communes porte le projet, le festival se pense et se construit en collectif, impliquant les communes, les élus, les associations et les habitants.

Pour cette 25^{ème} édition, le temps des moissons et des contes marque le retour à l'itinérance des spectacles pour que la convivialité se décline partout où le festival sera accueilli.

La programmation dévoilée

CÔTÉ PROGRAMMATION ARTISTIQUE, LE CONTE ET L'ORALITÉ RESTENT À L'HONNEUR. ENTRE RÉCITS TRADITIONNELS ET FORMES PLUS MODERNES, LA MUSIQUE ET LES ARTS DE LA RUE SERONT AU RENDEZ-VOUS.



DEUX PARCOURS D'ÉDUCATION ARTISTIQUE ET CULTURELLE

Traverse! permet aux enfants de participer au festival. Les écoles de François et de St-Martin-de-St-Maixent accueilleront la conteuse Cilou Martin. Une restitution est prévue pendant le festival. L'école élémentaire de Pamproux accueille Stéphanie Duquesne.

LES SÉANCES SCOLAIRES

Deux spectacles sont proposés aux élèves de Souvigné, de Romans et de Sainte-Eanne.

DU 4 AU 6 JUILLET LE STAGE AMATEUR

Co-organisé avec l'Union Régionale des Foyers Ruraux du Poitou-Charentes, ce stage basé sur le geste comme prolongation de la parole sera encadré par Alberto García Sánchez. Une restitution sous forme d'apéro-contes est prévue pendant le festival.

sur inscription
au 06 72 71 77 11

CONTE À REBOURS AVEC LES MÉDIATHÈQUES

Les 23, 28 et 30 juin des contes pour adultes et pour enfants ainsi qu'une causerie sur la langue créole avec Valer'Egouy.

Un festival soutenu par la Région Nouvelle-Aquitaine, le département des Deux-Sèvres et les entreprises du territoire.

PROGRAMME ET RENSEIGNEMENTS

www.festival-traverse.fr

- ▶ Page Facebook : Festival Traverse
- ▶ Instagram : @festival_traverse
- ▶ Tél : 05 49 76 29 58



MARDI 4 JUILLET

à Souvigné

Ô Bec présente
« L'ARBRE BLEU »
suivi de
Clara Guenoun
« REQUIN-CHAGRIN »

MERCREDI 5 JUILLET

Stéphanie Duquesnes-Faes
« KAMICONTE »
à Pamproux



Clara Guenoun
« DUR DUR DE GRANDIR ! »
à Saint-Maixent-l'École

Valer'egouy
« COULEURS D'ÎLE... MARTINIQUE »
à Soudan



Alberto Garcia Sanchez
« ELLE EST MON GENRE »
à Bougon

JEUDI 6 JUILLET

Ladji Diallo
« LA PALABRE
DES VESTIBULES »
à Saint-Martin de Saint-Maixent



VENDREDI 7 JUILLET

à Saint-Maixent-l'École

La Cie Parolata Sung
« LES MANGEURS DE MOTS »



Najoua Darwiche
« CELLE QUI NE SAVAIT PLUS RÊVER »



à Saint-Maixent-l'École

SAMEDI 8 JUILLET

Vladimir Spoutnik Cie
Séance « APÉROBIC DE VLADIMIR »
à Saint-Maixent-l'École



Les Arêtes Du Bifteq
« ENQUÊTES SUR CONTES »
à Cherveux

La Cie Dire D'étoile
« DEMAIN L'OCÉAN, ESCALE 1 »
suivi d'un set de disc-jockey
moustacho-théâtralisé
avec Vladimir Spoutnik à Augé



VENDREDI 7 JUILLET JOURNÉE PROFESSIONNELLE

À l'occasion du 25^{ème} Festival
de Contes en Haut Val de Sèvre,
le Nombriil du Monde
présente différents artistes.
Tout au long de la journée,
des impromptus, des temps
d'échanges et cinq extraits
de spectacles créés ou à
venir seront présentés aux
professionnels et au public adulte.

**Les inscriptions sont ouvertes
au 05 49 76 75 96 (repas 15 €)**

DIMANCHE 9 JUILLET

Jérôme
Aubineau
« UN TRAIT
DE
GÉNISSE »
à La Crèche



La Cour Des Contes
« FEUX DE BROUILLARD »



suivi de
la Cie Caus'Toujours
« MONSIEUR ET MADAME BARBE
BLEUE »



à Azay-le-Brûlé

BILLETTERIE

Plusieurs façons
de réserver les places :
SUR INTERNET : traverse.festik.net
**À L'OFFICE DE TOURISME
HAUT VAL DE SÈVRE**
Saint-Maixent-l'École : 05 49 05 54 05
GUICHET NOMADE SUR SITE
45 minutes avant le spectacle.



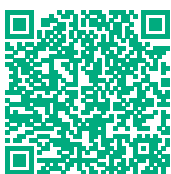
EXTENSION DU LABEL STATION DE TRAIL

IMMERSION NATURE ET DÉPASSEMENT DE SOI



Le trail running, autrement dit la course à pied au cœur de la nature, connaît un succès qui ne se dément pas. Le nombre de pratiquants réguliers ou occasionnels, femmes et hommes confondus ne cesse d'augmenter, de l'ordre de 12 à 16 millions de personnes en France.

Une vraie opportunité pour le Haut Val de Sèvre de proposer une offre sportive et de loisirs aussi bien pour les touristes, les visiteurs de passage et les habitants.



LA MARQUE
STATION DE TRAIL®

Un réseau de 41 stations de trail en France et à l'international

Des supports de balisage dans le respect des normes qualité et des outils digitaux adaptés aux besoins des pratiquants : une appli mobile onpiste.com

En octobre 2021 : labellisation de la Station de Trail Niort Marais poitevin et 1^{re} station nationale handisport

LES ATOUTS DU HAUT VAL DE SÈVRE ?

Une immersion en pleine nature, des paysages pittoresques, la vallée de la Sèvre et ses affluents.

En juin 2022, la Communauté de Communes et l'office de tourisme intercommunal signaient un partenariat avec l'Office de tourisme Niort Marais Poitevin, 1^{re} Station de Trail en Deux-Sèvres, afin de créer un réseau de circuits en Haut Val de Sèvre.

Avec la mobilisation active des clubs sportifs locaux, un réseau de cinq circuits a été repéré. Un vrai terrain de jeu aux attraits et aux niveaux de difficulté variés.

5 CIRCUITS BALISÉS ET SIGNALÉS accessibles aux pratiques trail, VTT, canicross.

n° 16 : Circuit des Ponts muletiers à Sainte-Néomaye

n° 17 : Circuit des Moulins à Cherveux

n° 18 : Les vallées du Tram à Augé

n° 19 : Circuit à Souvigné

n° 20 : Circuit à Saint-Maixent-l'École



NOUVEAU PARCOURS TÈRRÀ AVENTURA

AU DÉPART DE PAMPROUX

Ziclou revient en Haut Val de Sèvre pour battre la campagne et inviter à découvrir les sites remarquables de la Côte-Belet et des Tumulus de Bougon.

MA CARTE 2023 HAUTE EN IDÉES

Retrouvez la nouvelle carte touristique avec les idées de **visites** et de **loisirs**, les **bonnes adresses** et les **expériences à vivre** en Haut Val de Sèvre.

OFFICE DE TOURISME HAUT VAL DE SÈVRE

- ▶ Ante 1 rue Denfert Rochereau 79400 Saint-Maixent-l'École.
- ▶ Tél. 05 49 05 54 05
- ▶ info@tourisme-hautvaldesevre.fr





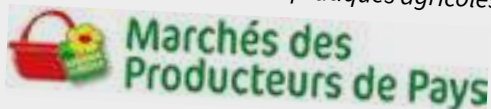
MARCHÉS DE PRODUCTEURS

Les Marchés de Producteurs de Pays réunissent des producteurs locaux, tous engagés au respect d'une charte de bonnes pratiques, garantissant au consommateur :

- La qualité fermière des productions,
- Des produits locaux, de saison et des spécialités de pays,
- La qualité des pratiques de production et transformation,
- Un contact direct avec le producteur,
- Une transparence sur les pratiques agricoles.



Engagés
pour une
alimentation durable
Haut Val de Sèvre



Rendez-vous :
Le 18 juin à Pamproux
Le 9 septembre à Cherveux



SEMAINE BLEUE

DU 2 AU 8 OCTOBRE
VIEILLIR ENSEMBLE, UNE CHANCE À CULTIVER !

Le centre intercommunal d'Action Sociale Haut Val de Sèvre souhaite associer les communes, les services intercommunaux et les habitants pour montrer que vieillir ensemble est une chance, à la fois pour les personnes âgées et les plus jeunes générations.

Plusieurs animations et actions sont envisagées.

SI VOUS SOUHAITEZ REJOINDRE LE PROJET MERCI DE CONTACTER :

- ▶ Monique Vavrille animatrice sociale
- ▶ Tél. 05 49 16 44 54
- ▶ m.vavrille@cias-hvs.fr

LA FABRIK À DÉCLIK

3 JOURS POUR LES JEUNES

DU 24 AU 26 OCTOBRE

La Communauté de Communes en partenariat avec l'association **Osons ici et Maintenant** renouvelle l'événement.

Trois jours où les 16 à 35 ans sont invités à vivre un dé clic et à agir pour demain.

Cette année la Fabrik s'installe à **Pamproux** dans l'ancien collège. Avec la gare SNCF à proximité, le site sera spécialement aménagé pour accueillir tous les participants durant ces trois jours inoubliables.



FABRIK À DÉCLIK

Si vous êtes intéressé(e)s pour participer ou même donner un coup demain, **contactez Estellina Mercier** responsable de la Transition démocratique et participation citoyenne

- ▶ Tél. 05 49 76 75 92
- ▶ e.mercier@cc-hvs.fr

AQUA SEVERA

Avec les beaux jours les espaces extérieurs sont ouverts

Les horaires pour la période estivale :

- Du 3 juillet au 3 septembre
- Lundi & Mercredi 10h-12h30 / 14h30-18h30
- Mardi & Vendredi 10h-13h30 / 14h30-18h30
- Jeudi 10h-13h30 / 14h30-20h00
- Samedi & Dimanche 10h-13h / 14h30-18h30

CENTRE AQUATIQUE AQUA SEVERA

- ▶ 6 impasse de Nisson
- ▶ 79400 Azay-le-Brûlé
- ▶ Tél. 05 49 06 87 48
- ▶ www.cc-hautvaldesevre.fr



À BICYCLETTE

Du 11 juillet au 2 septembre 2023, les médiathèques intercommunales passent en horaires d'été!

Suivez l'actu des médiathèques intercommunales



LA RONDE DES MOTS à La Crèche

Tél. 05 49 05 36 09

- Mardi 9h - 12h
- Mercredi 14h - 18h30
- Jeudi 15h - 18h30
- Samedi 9h30 - 12h30

(fermée le 12 août)

Retour aux horaires habituels dès le **mardi 5 septembre**

AQUA-LIBRIS à Saint-Maixent-l'École

Tél. 05 49 16 58 75

- Mardi 14h - 18h
- Mercredi 9h - 12h et 14h - 18h
- Vendredi 9h - 12h
- Samedi 9h30 - 12h30

LE PLEIN D'ACTIVITÉS avec le service enfance jeunesse

Les inscriptions sont ouvertes depuis le 22 mai via le Portail Familles

INFOS SUR NOTRE SITE

- ▶ www.cc-hautvaldesevre.fr
- ▶ Tél. 05 49 06 36 60

10 camps
(de la maternelle au lycée)
et
1 chantier jeune





PETITES CONSTRUCTIONS, QUELLES AUTORISATIONS ?

VOICI VENU L'ÉTÉ, LE TEMPS DES PERGOLAS ET AUTRES ABRIS DE JARDIN

DEUX CRITÈRES DÉFINISSENT LE TYPE D'AUTORISATION :

1. Le caractère temporaire ou permanent

Certaines constructions installées temporairement (ex : piscine, pergola...) peuvent être implantées sans autorisation d'urbanisme pendant un **maximum de 3 mois**. Cette durée passe à 15 jours lorsque vous êtes dans un périmètre de protection d'un monument historique.

2. La surface de votre construction

Deux surfaces sont à prendre en compte, à savoir la surface de plancher et/ou l'emprise au sol.

Votre projet de construction :

- a une surface de plancher et une emprise au sol **inférieures ou égales à 5 m² = aucune autorisation.**
- a une surface de plancher ou une emprise au sol **supérieures à 5 m² mais inférieures ou égales à 20 m² = déposez une déclaration préalable.**
- a une emprise au sol ou une surface de plancher **supérieures à 20 m² = déposez un permis de construire.**

Les piscines, un cas particulier

Le type de demande d'autorisation d'urbanisme est fonction de la taille du bassin et non de son type (hors sol, semi-enterré...) :

Inférieure ou égale à 10 m², aucune autorisation n'est requise.

Supérieure à 10 m², une demande de déclaration préalable est obligatoire.

Les formulaires de permis de construire et de déclaration préalable sont disponibles sur le site Service-Public.fr.

Possibilité de déposer le dossier en mairie ou en ligne
<https://gnau-sieds.operis.fr>

INFORMATIONS AU SERVICE URBANISME
▶ 05 49 76 75 95
▶ urbanisme@cc-hvs.fr

libre
expression



ESPACE DESTINÉ À ASSURER L'EXPRESSION DES ÉLUS DE L'OPPOSITION.

La nouvelle édition
2023 est arrivée !

Venez FAIRE LE PLEIN D'IDÉES !



Haut Val de Sèvre
TOURISME
Toussaint 2022-2023



AVENTURE HISTORIQUE HISTORICAL ADVENTURE

MUSÉES ET LIEUX DE VISITE
MUSEUMS AND SITES

- Bougon - Musée des Tanneries
- Cherveux - Château
- La Crèche
- Amplâtreux - Saint-Jacques-de-La-Villedieu du Pont de Vau
- Nanteuil - Musée de la 13^e
- Saint-Maixent-l'École - Musée du Sous-Officier
- Sourigné - Musée de la Vie Rurale et de la Coiffe

MONUMENT HISTORIQUE
HISTORICAL MONUMENT

MUSÉE DE FRANCE
MUSEUM OF FRANCE

SITE CLASSÉ
NATIONAL HERITAGE SITE

PATRIMOINE REMARQUABLE REMARKABLE HERITAGE

- Angé - Église Saint-Grégoire
- Azy-le-Breuil - Prière Saint-Barthélemy
- Bougon
- Dolmen des Sept Chemins
- Église Saint-Pierre
- Tanneries
- Cherveux - Château
- François - Château d'Auailles
- Nanteuil - Château de la Croix-aux-Bois
- Pamproux
- Halle
- Sainte-Eanne
- Église Saint-Emmeran
- Château de la Villegrève-de-Comblé
- Saint-Maixent-l'École
- Maison
- Crypte et vestiges de l'église Saint-Léger
- Pierre Châlon
- Salvres - Château de l'Herbaudière
- Salles
- Château
- Église Saint-Martin
- Soudan - Église Notre-Dame
- Sourigné
- Château de Bégné
- Temple

ÉMOTION FAMILIALE FAMILY EMOTION

TERRA AVENTURA - CHASSE AU TRÉSOR
TREASURE HUNT

Angé - On les trouve en Acadie

Expérial - Dans le tourillon du diable

Pamproux - Mission Sauvagerie à la Côte-Bolot

Saint-Maixent-l'École - Les Poirs: petit train du gazon

Sainte-Moigne - Fais pas face - parcours vélo

PARC ANIMALIER
ANIMAL PARK

Pamproux - Parc Élevage Del Sol

EXPLORATION NATURELLE NATURAL EXPLORATION

PROMENADES ET DÉCOUVERTES
WALKS AND FIRES

Azy-le-Breuil - Centre de Ricou

Cherveux - Jardin à Fleur d'eau

Esnières - Le Puits d'Enfer

La Crèche - Les six Capelle

Pamproux - La Côte-Bolot

Sourigné - Le Patriarche, en Forêt de l'Hém

VILLES ET VILLAGES FLEURIS
TOWNS AND VILLAGES IN BLOOM

La Crèche - 1 fleur / 3 flowers

Pamproux - 1 fleur / 1 flower

FRISSON SPORTIF SPORTY THRILLS

TRAIL / RUNNING

Angé - Les vallées des rivières

Cherveux - Les Vallées de la Sèvre

Saint-Maixent-l'École - Les Vallées de la Sèvre

Sourigné - Les Vallées de la Sèvre

ACTIVITÉS

Cherveux - Canoë-kayak

Cherveux - Paddle

Cherveux - Louche Poulard

Cherveux - Canoë-kayak

TELESKI

Cherveux - Télécabine

PISCINE

Cherveux - Piscine

RANDOS ÉQUESTRES HORSE TRAILS

Angé - Les vallées des rivières

Cherveux - Les Vallées de la Sèvre

Saint-Maixent-l'École - Les Vallées de la Sèvre

Sourigné - Les Vallées de la Sèvre

PARCOURS VTT BIKING TRAILS

La Crèche - Deux parcours: 22 km et 37 km

RANDOS PÉDESTRES
HIKING TRAILS

Angé - Le Chambon et la Ligature

Azy-le-Breuil - Le pont romain

Bougon - Autoroute des Tanneries

Cherveux

Cherveux - Le Moulin et la Martinière

Cherveux - Les logis

François - Les trois vallées

Sainte-Moigne - Les Forêts

Salles - Parcours faune et flore

Sourigné - Les six forêts

ACCROBRANCLE ACROBATIC TRAMPOLINE

Cherveux - Trampoline

HÉBERGEMENTS ACCOMMODATION

HÔTELLERIE / HOTELS

- Azy-le-Breuil
- La Crèche
- Saint-Maixent-l'École
- Sourigné

CAMPING / CAMPSITES

- Cherveux
- Saint-Maixent-l'École

AIRE DE CAMPING-CAR
CAMPING-CAR PARK

- Bougon
- La Crèche
- Pamproux

DÉLICIES D'ICI DELICATESSES FROM HERE

MARCHÉS LOCAUX / LOCAL MARKETS

- Cherveux - 1^{er} mercredi du mois 17h-20h
- La Crèche - Dimanche matin
- Pamproux - Samedi matin
- Saint-Maixent-l'École - Samedi matin
- Saint-Martin-de-Saint-Maixent - 2^e dimanche du mois

Haut Val de Sèvre

TOURISME
l'aventure
ÉLÉMENT - TERRE



www.tourisme-hautvaldesevre.fr

05 49 05 54 05

Office de Tourisme Haut Val de Sèvre

Ante 1, rue Denfert Rochereau 79400 SAINT-MAIXENT-L'ÉCOLE

